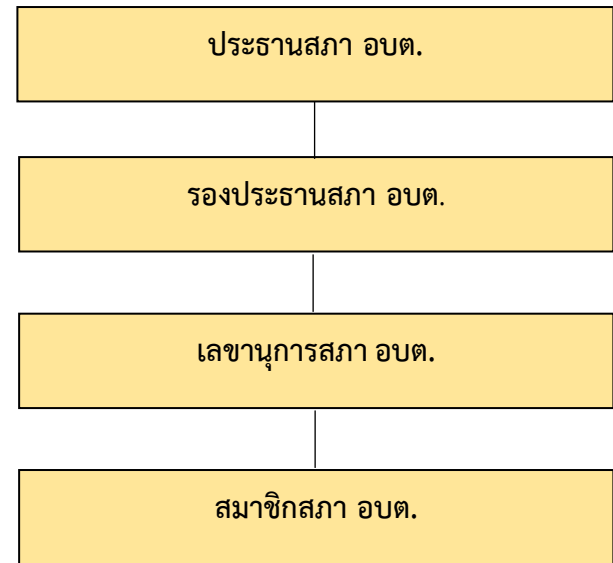
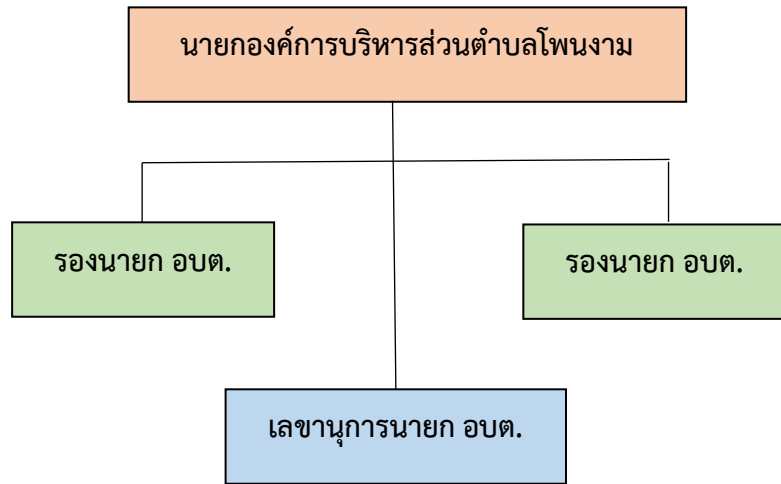
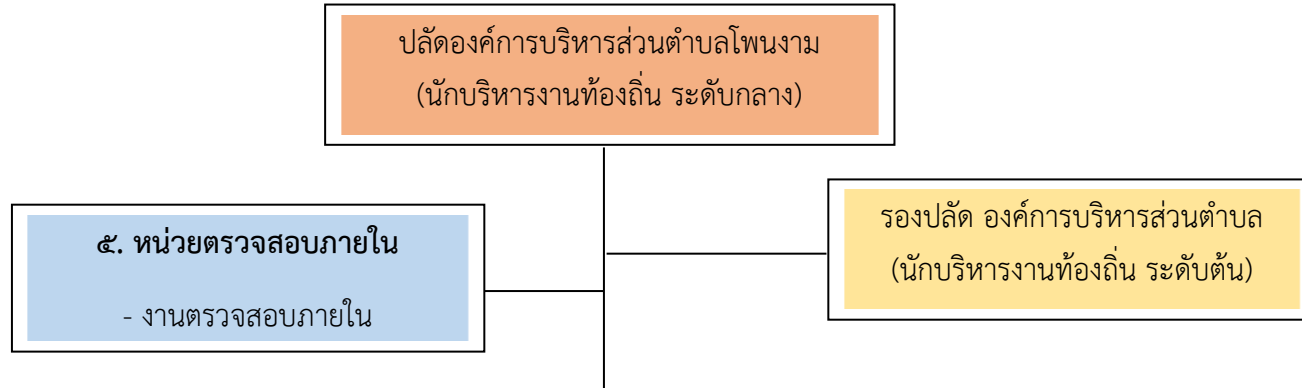


โครงสร้างองค์การบริหารส่วนตำบลโพนงาม



โครงสร้างส่วนราชการ



๑. สำนักปลัด	๒. กองคลัง	๓. กองช่าง	๔. กองการศึกษา ศาสนาและวัฒนธรรม
หัวหน้าสำนักปลัด (นักบริหารงานทั่วไป ระดับต้น)	ผู้อำนวยการกองคลัง (นักบริหารงานคลัง ระดับต้น)	ผู้อำนวยการกองช่าง (นักบริหารงานช่าง ระดับต้น)	ผู้อำนวยการกองการศึกษา ศาสนาและ วัฒนธรรม (นักบริหารงานศึกษา ระดับต้น)
๑.๑ งานบริหารงานทั่วไป ๑.๒ งานวิเคราะห์นโยบายและแผน ๑.๓ งานการเจ้าหน้าที่ ๑.๔ งานนิติการ ๑.๕ งานส่งเสริมการเกษตร ๑.๖ งานป้องกันและบรรเทา สาธารณภัย ๑.๗ งานสวัสดิการสังคม ๑.๘ งานบริหารสาธารณสุข	๒.๑ งานบริหารงานทั่วไป ๒.๑ งานการเงินและบัญชี ๒.๓ งานเร่งรัดและจัดเก็บรายได้ ๒.๔ งานพัสดุและทรัพย์สิน	๓.๑ งานบริหารงานทั่วไป ๓.๒ งานแบบแผนและ ก่อสร้าง ๓.๓ งานสาธารณูปโภค ๓.๔ งานผังเมือง	๔.๑ งานบริหารงานทั่วไป ๔.๒ งานส่งเสริมการศึกษา ศาสนา และ วัฒนธรรม ๔.๓ งานส่งเสริมกีฬาและนันทนาการ ๔.๔ งานส่งเสริมคุณภาพการศึกษา